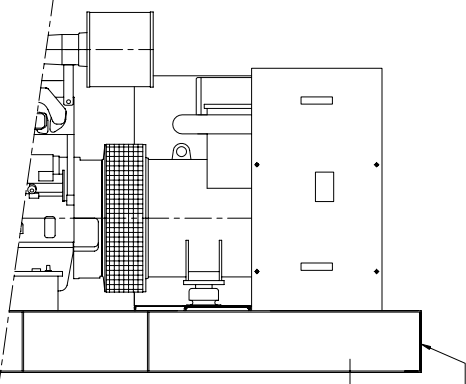


**VARIANTE PUPITRE / VARIANT CONTROL PANEL**



LECTURE COFFRET  
CONTROL PANEL

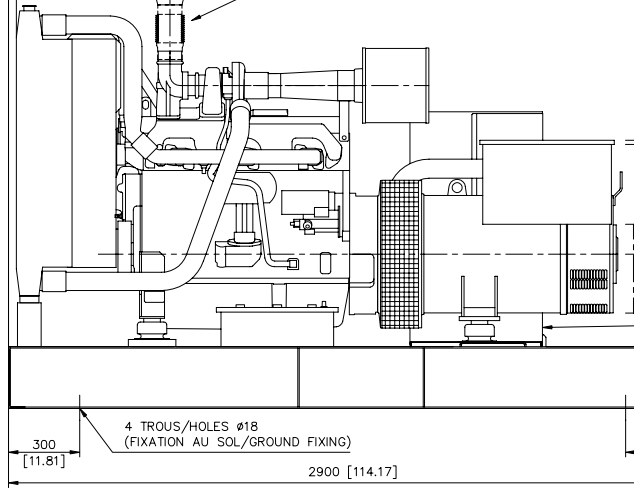
SORTIE CABLES  
WIRES OUTLET

COFFRET PUISSANCE/POWER MODULE

(SORTIE ECHAPPEMENT/OUTLET EXHAUST)

680 [26.78]  
33 [1.30]

OPTION : SORTIE ECHAPPEMENT DN150  
COMPENSATEUR AVEC BRIDES  
OPTIONAL : EXHAUST OUTLET DN150  
FLEXIBLE WITH FLANGES



4 TROUS/HOLES Ø18  
(FIXATION AU SOL/GROUND FIXING)

2900 [114.17]

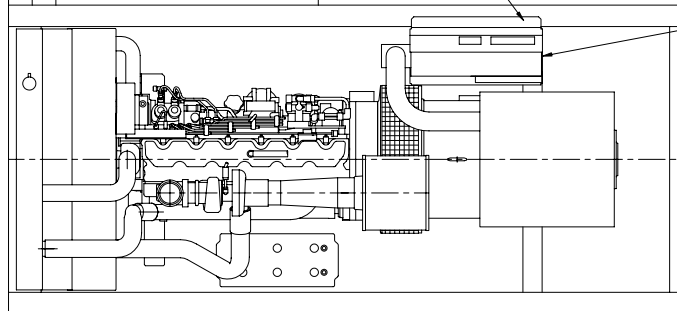
Vidange huile/  
Oil drain 200 [7.87]  
100 [3.94]  
Vidange eau/  
Water drain

1305 [51.38]

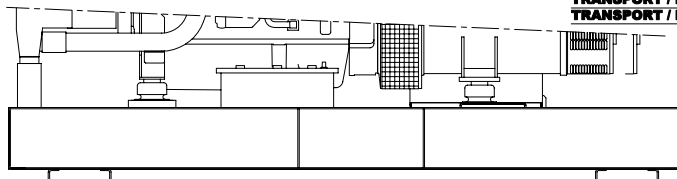
REMPLEISSAGE AUTO RESERVOIR GASOL/FUEL TANK AUTO FILLING  
ASPIRATION / INLET 3/4" BSP  
RETOUR / OUTLET 1 1/4" BSP

LECTURE COFFRET/CONTROL PANEL

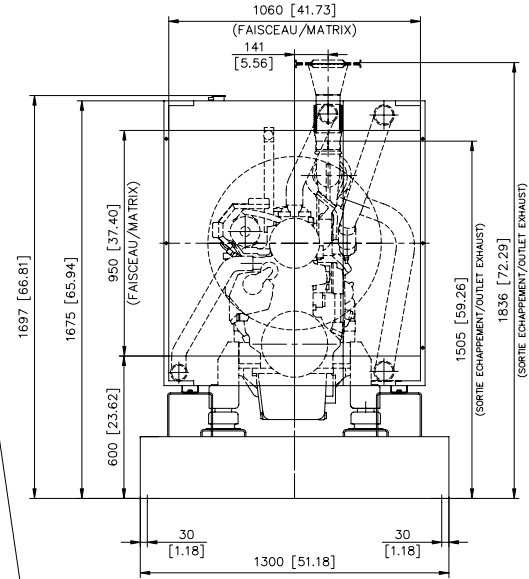
SORTIE CABLES/WIRES OUTLET



**TRANSPORT / MANUTENTION  
TRANSPORT / HANDLING**



Éléments de manutention uniquement pour transport,  
à démonter pour installation du groupe électrogène.  
Handling devices only for transportation, to  
be unfitted in order to install the generatin set



MOTEUR/ENGINE	ALTERNATEUR/GENERATOR	MASSE/WEIGHT (kg/lbs)	
		A vide/Dry	OdM/Wet
6081HF	LS A462L6	2170 / 4784	2570 / 5666
6081HF	LS A462L9	2235 / 4927	2635 / 5809
6081HF	LS A462VL12	2350 / 5181	2760 / 6085

Ce plan est valable pour les groupes électrogènes avec réservoir gasoil intégré. Pour la version sans réservoir gasoil intégré voir plan correspondant.

This drawing is valid for a generating set with integrated fuel tank. For version without integrated fuel tank refer to relevant drawing.

Ce plan vous est remis à titre indicatif et peut être révisé sans préavis  
This drawing is for informational purposes only and maybe changed without notice

REV.	DESCRIPTION DE LA MODIFICATION	DATE	VERIF.	DESIGN.
C	AJOUT LIGNE ALT LS462L9 DANS TABLEAU DES MASSES	07/04/04	LE QUINER I	13/04/04 MURRAND
B	CHANGEMENT DN DE L'OPTION COMPENSATEUR	21/11/03	LE QUINER I	21/11/03 CASOSET
A	CREATION DU DOCUMENT	08/10/03	LE QUINER I	08/10/03 CASOSET

MATIERE :	FORMAT : A1
REVETEMENT :	ECHELLE : 1/10
TOLERANCE :	FOLIO : 1/1
DESIGNATION : GROUPE ELECTROGENE/GENERATING SET	MASSE (Vide/Plein) kg
MOTEUR/ENGINE - JD 6081H	

**ESOM** 3-00-01-3203-01-C

ESOM S.p.A. - Via S. Felice 10 - 37029 Sommacampagna (PD) - Tel. +39 049 8641411 - Fax +39 049 8641412

ESOM EST LA PROPRIETE DE LA SOCIETE. IL NE PEUT ETRE REPRODUIT, COPIE, OU COMMUNIQUE SANS SON AUTORIZATION